



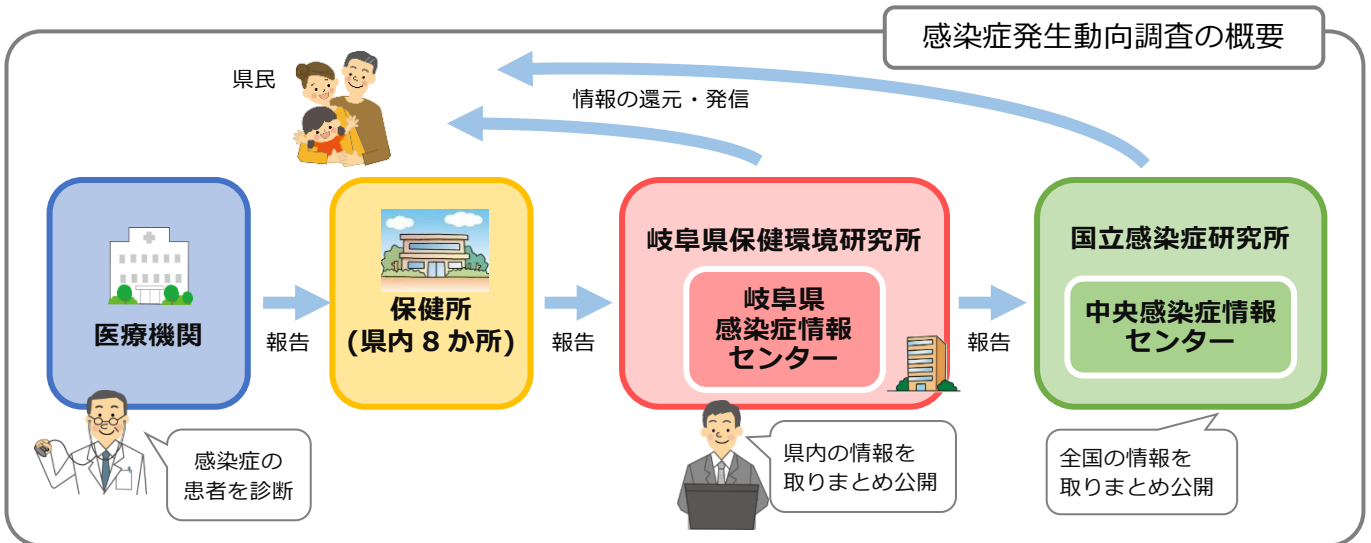
# ぎふ保環研だより

## 岐阜県感染症情報センターでは、感染症情報の収集・提供をしています

国内の感染症の流行状況は、主に「感染症発生動向調査」により把握されています。これは「感染症の予防及び感染症の患者に対する医療に関する法律」に基づき全国の都道府県等で行われている調査で、地域の感染症情報を医療機関から収集・分析し、その結果を提供・公開するものです。

この調査において、各地域の感染症情報の取りまとめを行う機関として、各都道府県に「地方感染症情報センター」が設置されており、岐阜県では、当所疫学情報部が「岐阜県感染症情報センター」の役割を担っています。

岐阜県感染症情報センターでは、県内の医療機関から保健所を通じて収集した感染症情報を分析し、結果を公開するとともに、県内の感染症情報を国立感染症研究所（中央感染症情報センター）に報告しています。



## ホームページで情報をご覧いただけます

感染症発生動向調査で得られた県内の感染症の発生状況・流行状況は、「岐阜県感染症発生動向調査週報 (GIDWR)」や「ぎふ感染症かわら版」としてとりまとめ、当所岐阜県感染症情報センターのホームページで公開しています。

中でも「ぎふ感染症かわら版」では、その時々で注意したい感染症を取り上げ、一般の方向けにわかりやすく流行状況や予防方法を解説していますので、ご家庭でもぜひご活用ください。

岐阜県感染症情報センター 🔍

**ぎふ感染症かわら版**

平成31年1月8日 岐阜県感染症情報センター (岐阜県保健環境研究所)

**県内にインフルエンザ警報が発令されました！**

県内でインフルエンザの患者が急増しているため、1月8日、県内にインフルエンザ警報が発令されました。今後しばらく流行が続くと予想されますので、予防対策を徹底しましょう。

インフルエンザの1医療機関あたりの患者数の推移 (人)

年次	12月	1月	2月	3月	4月
2017/18年 (昨シーズン)	~10	~15	~35	~45	~40
2018/19年 (今シーズン)	~5	~10	~25	~35	~40

保健所別のインフルエンザ患者数 ※12/24~12/30の1週間の1医療機関あたりの患者数

保健所	患者数
岐阜平均	20.33人
各保健所	19.59, 18.13, 21.88, 6.86, 19.93, 24.86, 35.00, 14.10

県内の広い範囲で患者が急増しています

県内87の医療機関からの集計の報告

## 感染症発生動向調査からわかる、今注目したい感染症

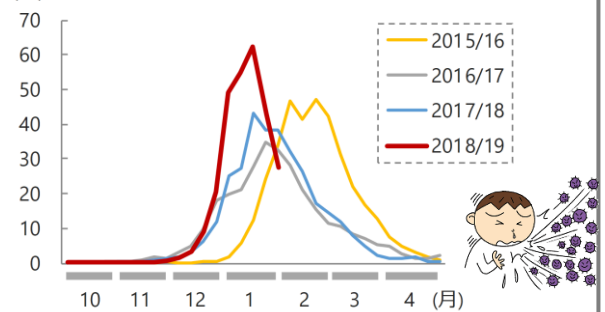
### インフルエンザに まだしばらく注意！

感染症発生動向調査でわかる代表的なものの一つが、毎冬のインフルエンザの流行状況です。今シーズンは、県内で年末から1月にかけて大きな流行となり、ピーク時の患者報告数が過去のシーズンと比べて多かったことがわかります。

1月下旬以降、患者報告数は減少傾向にありますが、まだ多くの患者が報告されていますので、しばらくは引き続き注意が必要です。

#### ★県内のインフルエンザ患者報告数の推移

(1 医療機関あたりの週ごとの患者報告数)



感染症発生動向調査では、県内 87 の定点医療機関（内科・小児科）から週ごとにインフルエンザ患者の報告がなされています。

### 伝染性紅斑（リンゴ病） 流行の兆し！

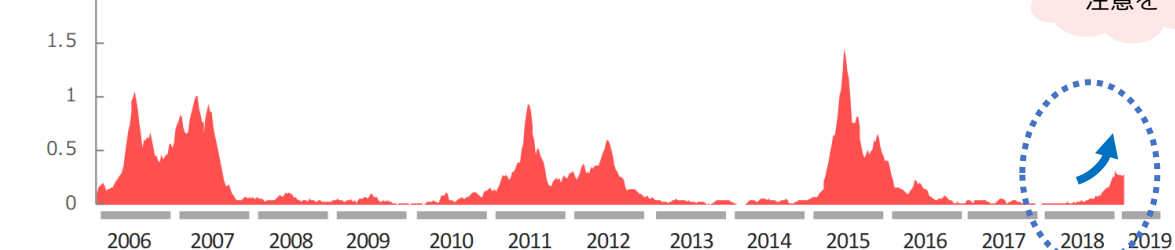
伝染性紅斑は、ヒトパルボウイルス B19 による感染症で、両頬に赤い発疹が出ることからリンゴ病とも呼ばれています。小児が感染することが多く、ほとんどの場合は頬や手足の発疹などの軽い症状で終わりますが、妊婦さんが感染すると、おなかの胎児に感染して流産などを起こすことがあります。

感染症発生動向調査により、伝染性紅斑は約 4 年ごとに流行を繰り返していることが分かっています。県内では、前回 2015 年に大きな流行があったところですが、2018 年秋ごろから再び流行の兆しがみられています。

伝染性紅斑は飛沫感染や接触感染によりうつるので、流行時に小学校や保育園、病院などに立ち入る場合は、妊婦さんはマスクを着けるなど予防対策を心がけましょう。

#### ★県内の伝染性紅斑患者報告数の推移

(1 医療機関あたりの週ごとの患者報告数)



感染症発生動向調査では、伝染性紅斑や感染性胃腸炎、流行性耳下腺炎など小児に代表的な 10 の感染症について、県内 53 の定点医療機関（小児科）から週ごとに患者の報告がなされています。

編集・発行

岐阜県保健環境研究所

〒504-0838 岐阜県各務原市那加不動丘 1-1  
TEL : 058-380-2100 FAX : 058-371-5016  
URL : <http://www.health.rd.pref.gifu.lg.jp/>



ホームページもご覧ください